

7

अंग

कारि में घणा फीथा थींदा आहिनि; चारि। तव्हांजे हथ में घणियूं आडुरियूं आहिनि; पंज। हफ्ते में केतिरा डींहं थींदा आहिनि; सत।

इन्हीअ रीति तव्हां खे ज्राण ड्रियां त सूरज मंडल में कुल नव ग्रह ज्रातल आहिनि। असांजी धरती बि उन्हनि मां हिकु ग्रह आहे।



सिखण जा नतीजा



हिन सबक़ खे पढ़ण खां पोइ शागिर्द-

- अंगनि खे सुजाणनि था।
- रोज़मरह जी ज़िंदगीअ में अंगनि जो इस्तेमाल कनि था।
- शयुनि जी गुणप कनि था।



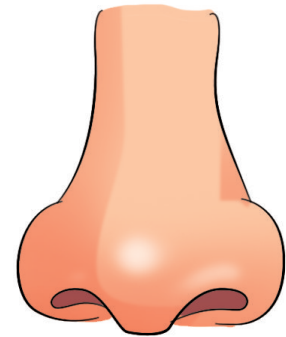
7.1 बुनियादी सबक़

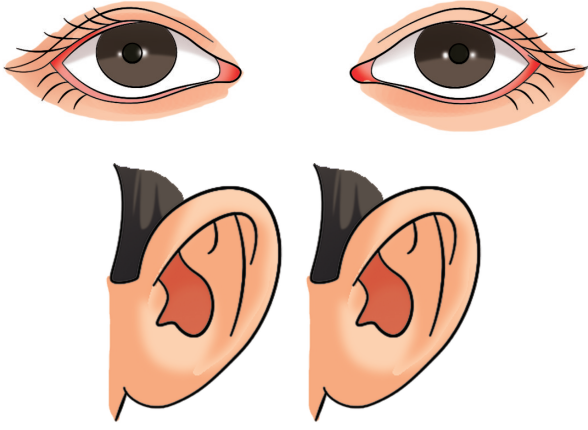


हाणे अचो त हीउ सबक़ु ध्यान सां पढ़ूं ऐं समुझूं-

1

हिकु हिकु हिकु
मथो हिकु नकु हिकु
हिकु हिकु हिकु



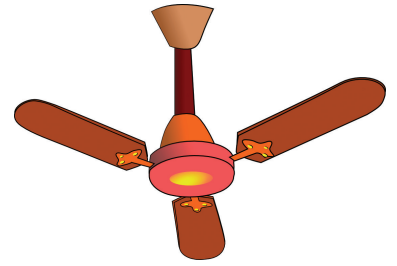


2

ब ब ब
अखियूं ब कन ब
ब ब ब

3

टे टे टे
रिक्शा जा फीथा टे
पंखे जा पर टे
टे टे टे



4

चारि चारि चारि
गांइ जा पर चारि
खट जा पावा चारि
चारि चारि चारि

5

पंज पंज पंज
हथ जूं आडुरियूं पंज
पेर जूं आडुरियूं पंज
पंज पंज पंज





6

छह छह छह
छकुंडे जूं कुंडूं छह
ढारे जा पासा छह
छह छह छह

7

सत सत सत
हफ़ते जा ड़ीहं सत
इंडलठि जा रंग सत
सत सत सत



सुमर

मंगल

बुधर

विस्पत

जुमो

छंछर

आरतवार



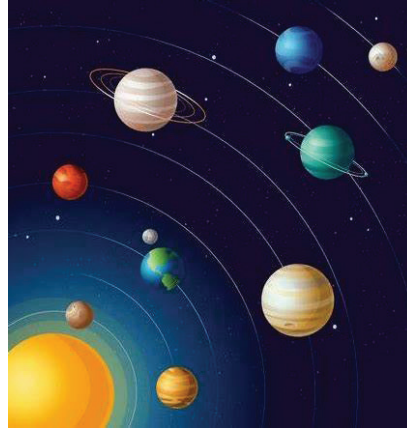
8

अठ अठ अठ
रात ड़ीहं में पहर अठ
ऑक्टोपस जा पेर अठ
अठ अठ अठ



9

नव नव नव
कुल ग्रह नव
अकबर जा रतन नव
नव नव नव



10

डह डह डह
कुल डसाऊं डह
रावण जा सिर डह
डह डह डह



7.2 अचो त समुझूं

हिन बैत में हिक खां डहनि ताई अंग समुझाया विया आहिनि। 1, 2, 3, 4, 5, 6, 7, 8, 9, 10. हर हिकु अंगु मिसाल डेई समुझायो वियो आहे। जीअं त अंग हिक लाइ नक ऐं मथे जो मिसाल डिनल आहे। अहिडीअ तरह ब्रिनि लाइ ब अखियूं, टिनि लाइ रिक्शा जा टे फीथा, चइनि लाइ खट जा चारि पावा, पंजनि लाइ हथ जूं पंज आडुरियूं, छहनि लाइ ढारे जा छह पासा, सतनि लाइ सतनि डींहीं जा नाला, अठनि लाइ ऑक्टोपस जा पेर, नवनि लाइ नव ग्रह ऐं डहनि लाइ रावण जा डह सिर।

दुनिया जे हर खेतर में अंगनि जी अहमियत आहे। वापार वगैरह में हिसाब किताब करण लाइ अंग सिखण जी जरूरत पवे थी।





सबक़ बाबत सुवाल 7.1

सही जवाब चूडे ब्रेकेट () में लिखो-

मिसाल: असांजे जिस्म में हिकु आहे-

- (अ) पेर (ब) अखियूं
(स) नक (द) कन (स)

1. असांजे पेर में आङुरियूं आहिनि-

- (अ) हिक (ब) पंज
(स) चारि (द) सत ()

2. डह मथा हुआ-

- (अ) अकबर (ब) ऑक्टोपस
(स) मेंघनाथ (द) रावण ()

3. ग्रह जातल आहिनि-

- (अ) नव (ब) डह
(स) ब (द) पंज ()

4. ऑक्टोपस जा पेर हूदा आहिनि-

- (अ) हिकु (ब) अठ
(स) टे (द) डह ()

5. इंडलठि में रंग हूदा आहिनि-

- (अ) चारि (ब) पंज
(स) छह (द) सत ()





अचो त इहो सिखूं

अंगनि जो अभ्यासु पको करण लाइ हीउ बि डिंसूं-

1

=

हिकु

→
हिकु हथु



2

=

ब

→
ब बकर



3

=

टे

→
टे टमाटा



4

=

चार

→
चार चकूं



5

=

पंज

→
पंज पन



6

=

छह

→
छह छटियूं



7

=

सत

→
सत सुयूं

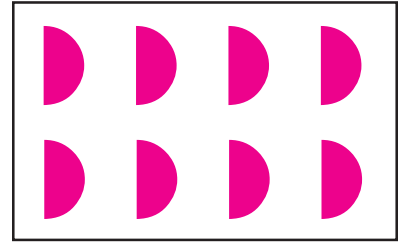


8

=

अठ

→
अठ अध

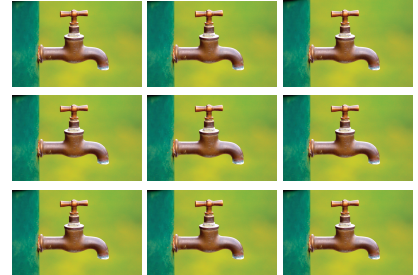


9

=

नव

→
नव नलका

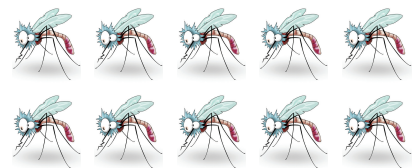


10

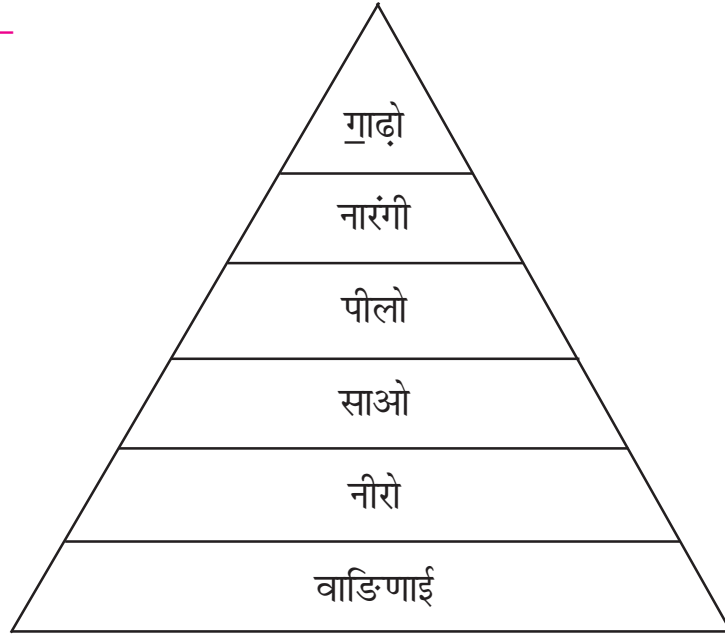
=

डह

→
डह डेम्भू



रंग भरियो-



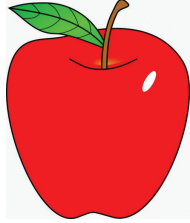
इहो बि करे डिसूं

गणियो ऐं चित्र ठाहियो-

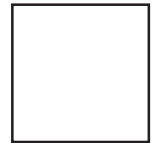
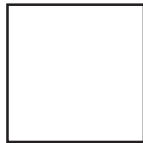
अचो त हाणे असां चित्र ठाहियूं। तव्हां अंग पढी, ओतिरियूं शयूं ठाहे रंग भरियो-

मिसालु:

हिकु सूफु-



सत बॉल-



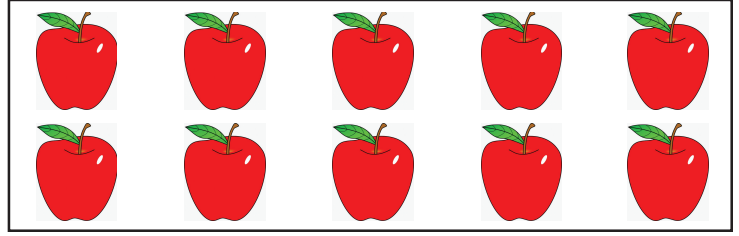


मशगूलियूं 7.1

(1) जोड़ा मिलायो-

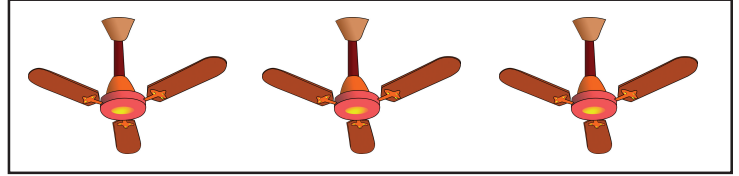
(i)

7



(ii)

10



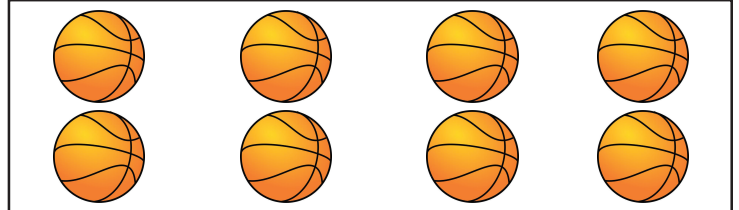
(iii)

4



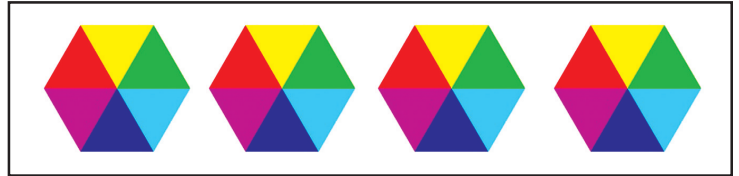
(iv)

3



(v)

8



(2) सुजाणो ऐं (✓) करियो-

(i)

1

(हिकु, ब, टे)

(ii)

6

(छह, सत, अठ)

(iii)

9

(सत, अठ, नव)

(iv)

4

(ब, टे, चारि)

(v)

7

(पंज, छह, सत)



तहीं छा सिखिया

हिन बैत ज़रीए असीं अंग सिखूं था। अंगनि जी ज़ाण हुअणु तमाम ज़रूरी आहे। रोज़ानी ज़िंदगीअ ऐं वहिंवार में अंगनि जो हर जग़ह ते वाहिपो थिए थो।



वधीक ज़ाण

- (1) साल में 12 महीना थींदा आहिनि।
- (2) हफ़्ते में 7 ड़िंहं थींदा आहिनि।
- (3) हिक ड़िंहं में 24 कलाक थींदा आहिनि।
- (4) हिक कलाक में 60 मिन्ट थींदा आहिनि ऐं हिक मिन्ट में 60 सेकंड।
- (5) सिकनि ऐं नोटनि जी सुजाणप-



हिक रुपये
जो सिको



बिनि रुपयनि
जो सिको



पंजनि रुपयनि
जो सिको



ड़हनि रुपयनि
जो सिको



वीहनि रुपयनि जो नोटु



पंजाह रुपयनि जो नोटु



सौ रुपयनि जो नोटु





सबक़ बाबत सुवालनि जा जवाब

1. (ब) 2. (द) 3. (अ) 4. (ब) 5. (द)



नवां लफ़्ज़

- फीथो = पहियो, टायर
- छकुंडो = षटकोण
- इंडलठि = इंद्रधनुष
- ड़साऊं = दिशाऊं, तरफ़

