



نوٹس

17

ٹیلی کا تعارف

جیسا کہ ہم نے پہلے بات کی ہے کہ دوہرے اندراج نظام میں کھاتے کس طرح رکھے جاتے ہیں۔ لیکن ہم سبھی جانتے ہیں کہ اگر ٹرائل بیلنس میں کچھ فرق ہوتا ہے تب ہمیں اس فرق کو پتہ کرنے میں بہت زیادہ وقت اور توانائی لگانی پڑتی ہے۔ ان سبھی مسائل کا حل ٹیلی (Telly) ہے۔ ٹیلی میں جب ہم لین دین داخل کرتے ہیں تب لین دین بجا طور پر لیجر میں پڑھتا ہے اور ٹرائل بیلنس میں بھی درج ہوتا ہے۔ یہ لین دین تجارتی، نفع و نقصان کھاتے میں درج کیا جاتا ہے۔ اگر ہم کچھ لین دین کے بعد ٹرائل بیلنس یا بیلنس شیٹ دیکھنا چاہتے ہیں تو ہمیں صرف کچھ کلیدیں (Keys) کو کلک کرنا ہوگا۔ لہذا ہم کہہ سکتے ہیں کہ ٹیلی ہمارے بہت سے مسائل حل کرتی ہے۔

ٹیلی ایک مالی حسابی سافٹ ویئر ہے جو بطور خاص چھوٹے اور مچھولے کاروبار اور دوکانوں کے لیے ٹیلی سولوشن کے ذریعہ وضع کیا گیا ہے۔ ٹیلی سافٹ ویئر کا استعمال 90 ملکوں میں 2 ملین سے زیادہ استعمال کنندہ کے ذریعہ کیا جاتا ہے۔ ٹیلی ERP 9.0 اب تک کا جدید ترین ہے۔ ٹیلی چھوٹے اور مچھولے کاروبار کے لیے ایک مکمل کاروباری حساب داری اور انونٹری مینجمنٹ سافٹ ویئر ہے جو حکومت امدادی فارمیٹ، کثیر سانی افعال، آن لائن افعال اور پراسسنگ فراہم کرتا ہے۔

مقاصد



اس سبق کو پڑھنے کے بعد آپ:

- ٹیلی کے معنی بیان کر سکیں گے؛
- ٹیلی کی خصوصیات بیان کر سکیں گے؛



نوٹس

- شروعاتی ٹیلی کے لیے اہم اقدامات کر سکیں گے؛
- ٹیلی کے ساتھ شروعات کر سکیں گے؛
- ٹیلی اوپن کرنے کے لیے اہم اقدامات کر سکیں گے؛
- یہ بیان کر سکیں گے کہ کمپنی کیسے تشکیل کی جاتی ہے؛
- کمپنی کی Info کیا ہے، بتا سکیں گے؛
- شارٹ کٹ کیز کے بارے میں معلوم کر سکیں گے۔

17.1 ٹیلی کا مطلب

ٹیلی حسابی سافٹ ویئر ہے جسے آپ کے تمام کاروباری کی تکمیل اور خود کار کرنے کے لیے وضع کیا گیا ہے۔ ہر کاروبار میں مختلف پراسس ہوتے ہیں جن کی ریخ اصل سے لے کر پیچیدہ تک ہوتی ہے۔ جیسے جیسے آپ نئے بازاروں میں داخل ہوتے ہیں، آپ کا کاروبار بڑھتا ہے، نئے نئے گاہک بنتے جاتے ہیں آپ کو انتہائی درستی بنائے رکھنے اور اپ ڈیٹ حساب اور انونٹری ریکارڈوں کو بنائے رکھنے کی ضرورت ہوتی ہے۔

حسابی سافٹ ویئر جیسے ٹیلی ایک آسان اور موثر انداز میں آپ کے تمام کاروباری لین دین کو سہل، تکمیل اور کارگزاری میں مدد کرتی ہے۔ ٹیلی ERP9 ٹیلی کا جدید ترین ورژن ہے جو کاروباری لین دین کو زیادہ آسان اور تیز ترین کاروباری لین دین کو برتنے اور پراسسنگ کے لیے مختلف افزونی کی شکل میں آیا ہے۔ یہ ایک سے زیادہ کمپنیوں کے کھاتے بیک وقت انجام دے سکتا ہے۔ اسے استعمال کرنا بہت آسان اور آپ کے لیے مختلف فارمیٹ میں دینا داخل کرنا ممکن بناتا ہے۔ مزید برآں آپ کسی بھی مدت کی معلومات دیکھ سکتے ہیں۔ کمپنیوں کے درمیان ڈیٹا اور مالیاتی مدتوں کا موازنہ کر سکتا ہے، کھاتے کی تفصیل رکھ سکتا ہے اور رپورٹوں کی تخلیق کر سکتا ہے۔

17.2 ٹیلی کی خصوصیات

ٹیلی کی اہم خصوصیات درج ذیل ہیں:

- (i) یہ تمام کھاتوں کی ابتدائی بہیاں جیسے نقد ہی اور بینک ہی رکھتا ہے۔
- (ii) ٹیلی خرید رجسٹر، سیلز رجسٹر اور جرنل رجسٹر جیسے تمام رجسٹر رکھتا ہے۔





نوٹس

- (iii) ٹیلی بیلنس شیٹ، نفع و نقصان A/c اور ٹرائل بیلنس جیسے کھاتوں کے تمام گوشوارے رکھتا ہے اس کے علاوہ نقد بہاؤ (نقد بہاؤ گوشوارے میں ہم نقد کا بہاؤ یعنی نقد کا داخلی بہاؤ اور نقد کا بیرونی بہاؤ دیکھتے ہیں)، اسٹاک گوشوارہ (اسٹاک گوشوارہ میں ہم تمام انونٹری کے مناسب ریکارڈ تیار رکھتے ہیں اور نسبتی تجزیہ بھی تیار رکھتا ہے۔
- (iv) ایک ٹیلی ”آؤٹ اسٹیشن“ رپورٹیں بھی تیار رکھتا ہے۔
- (v) یہ قابل اور واجب الادا رقوم خواہ پارٹی کے لحاظ سے ہو یا گروپ کے لحاظ سے ہو کی بل وار مکمل معلومات فراہم کر سکتا ہے۔
- (vi) وقت کے کسی ریج کے لیے کسی خاص تاریخ یا رپورٹوں کے بارے میں رپورٹ فراہم کر سکتا ہے۔
- (vii) یہ بینک موافقت کو سہولت فراہم کرتا ہے۔

متن پر مبنی سوالات 17.1



بیان کیجیے کہ درج ذیل جملے صحیح ہیں یا غلط

- i. ٹیلی ایک حسابی ہارڈ ویئر ہے۔
- ii. ہم ٹیلی میں انونٹری کے ریکارڈ بھی رکھ سکتے ہیں۔
- iii. ٹیلی میں ”آؤٹ اسٹیشن“ رپورٹ کا کوئی اہتمام نہیں ہوتا۔
- iv. ٹیلی بینک موافقت کی سہولت فراہم کرتا ہے۔
- v. ٹیلی کھاتوں کی تمام ابتدائی بیہوں کا اہتمام بھی کرتا ہے۔
- vi. ٹیلی کسی مخصوص تاریخ کو رپورٹ فراہم کرتا ہے۔

17.3 ٹیلی کے ساتھ شروعات

سب سے پہلے ہمیں ڈیفالٹ جس میں ٹیلی کو چلانے کے لیے مطلوبہ پروگرام فائلیں ”سیو“ کی جاتی ہیں Telly.ERP9 کو تنصیب کیا جانا ہوتا ہے۔ استعمال کنندہ ان فائلوں کو سیو کرنے کے لیے ڈیٹا ڈائریکٹری کی لوکیشن کی صراحت اور کسی ڈرائیو پر پروگرام فائل تنصیب کر سکتا ہے۔ یہ لوکل ہارڈ ڈسک پر ٹیلی ای آر پی 9 کو تنصیب کرنے میں اور تقریباً 40MS کی جگہ میں استعمال کرنے میں ایک منٹ سے زیادہ نہیں لیتا۔

VI-لپول

حساب داری میں کمپیوٹر



نوٹس



ٹیلی کا تعارف

کسی کمپیوٹر سسٹم میں ٹیلی ای آر پی 9 کو چلانے کے لیے بنیادی ہارڈ ویئر ضروریات کی فہرست درج ذیل ہے:

کمپیوٹر کے نظام کا باہمی رابطہ یا سلسلہ (Configuration)

ہارڈ ویئر کی ضروریات

پراسسر	اٹل پریمیم IV یا ہائر
میموری	256.MBRAM یا زیادہ
آزاد ہارڈ ڈسک	40M کم از کم (ڈیٹا کو چھوڑ کر)
مانیٹر ریزولوشن	1024*768 پکسل یا ہائر پسندیدہ

کمپیوٹر پر Tally.ERP9 تنصیب کرنے کے لیے آپ کے پاس کافی یوزر حقوق ہونا چاہئے تاکہ آپ تنصیب کے عمل کے دوران ضروری تبدیلیاں کر سکیں۔ مزید برآں یہ یقین بنالیں کہ آپ جو آپریٹنگ سسٹم استعمال کرتے ہیں۔ ملٹی لنگوئل سپورٹ کے لیے Tally ERP 9 کا سپورٹ کرتا ہے۔

17.4 ایک ٹیلی کو اوپن کرنے کے اہم اقدامات

ٹیلی ERP9 کو اوپن کرنے درج ذیل اقدامات انجام دینا:

- ٹاسک بار پر اسٹارٹ بٹن کلک کریں۔ اسٹارٹ مینو دکھائی دیتا ہے۔
- اسٹارٹ مینو میں سبھی پروگرام آپشن پر ماؤس پوائنٹر چلائیں۔
- Tally.ERP9 فولڈر پر ماؤس پوائنٹر چلائیں۔
- Tally.ERP9 آپشن پر ماؤس پوائنٹر چلائیں اور اس پر کلک کریں اپنے اسکرین پر Tally.ERP9 ونڈو اوپن کرتا ہے۔

17.5 کمپنی تخلیق کرنا

ٹیلی تنصیب کرنے کے بعد آپ کا پہلا کام کمپنی کو تخلیق کرنے کا کام انجام دینے کی ضرورت ہے۔ ٹیلی میں فرسٹ ٹرم کمپنی ایک وجود کی صراحت کرتا ہے جس کے لیے ایک آزادانہ کھاتوں کے مجموعہ کا اہتمام کیا جاتا ہے۔ یہ کمپنی ہو سکتی ہے، شراکت داری فرم صنعت یا برانچ آفس ہو سکتا ہے جس کے لیے کھاتوں کا مجموعہ بنایا جاتا ہے۔

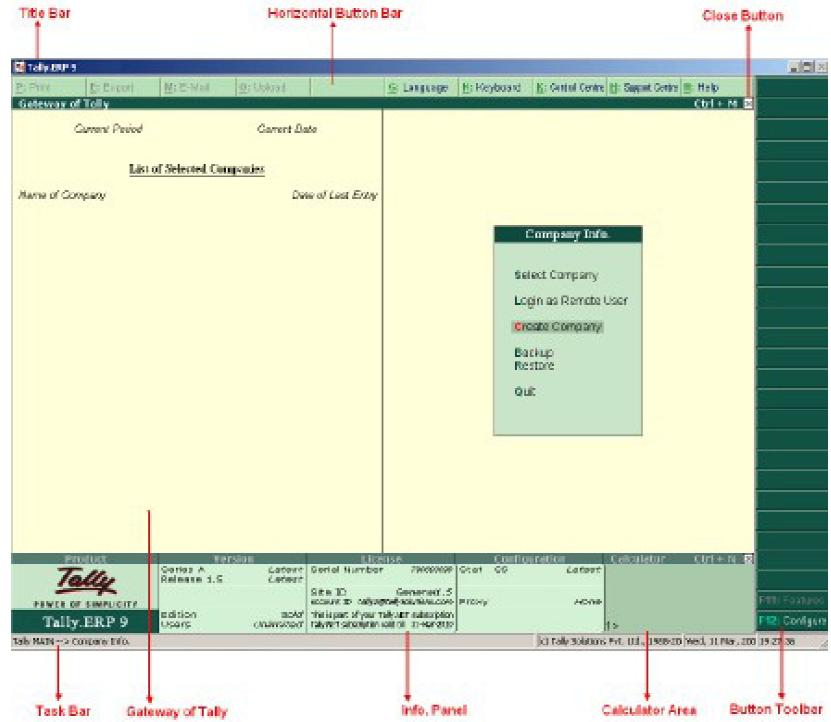
لہذا آئیے ہم ٹیلی میں اب کمپنی تخلیق کرنا سیکھیں۔

ٹیلی اسکرین کے ہوم پیج پر "Create Company" آپشن عنوان 'Company Info' کے تحت دستیاب ہے۔

ماڈیول VI-
حساب داری میں کمپیوٹر



نوٹس



جب 'Create Company' آپشن پر آپ کلک کرتے ہیں تب درج ذیل ونڈو اسکرین پر مختلف مدوں کے ساتھ دکھائی دیں گے۔

Company Creation Ctrl + M

Directory: C:\Tally.ERP9\Data

Name: :

Mailing & Contact Details

Mailing Name: :
Address: :
Statutory compliance for State: India
PIN Code: Not Applicable
Telephone No.: :
Mobile No.: :
E-Mail: :

Company Details

Currency Symbol: : Rs.
Maintain: : Accounts with Inventory
Financial Year from: : 1-4-2009
Books beginning from: : 1-4-2009

Security Control

TallyVault Password (if any): :
Repeat Password: :
(WARNING: forgetting your TallyVault password will render your data unusable!)
Use Security Control: ? No
(Enable Security to avail Tally.NET Features)

Base Currency Information

Base Currency Symbol: : Rs.
Formal Name: : Indian Rupees
Number of Decimal Places: : 2
Is Symbol SUFFixed to Amounts? : No
Symbol for Decimal Portion: : paise

Show Amounts in Millions: ? No
Put a SPACE between Amount and Symbol: ? Yes
Decimal Places for Printing Amounts in Words: : 2

بعض اہم نقاط پر ذیل میں بحث کی گئی ہے۔

نام: آپ جس کمپنی کی تخلیق کرنا چاہتے ہیں اس کا نام ٹائپ کریں۔



نوٹس

ٹیلی کا تعارف

میلنگ نام: ڈیفالٹ کے ذریعہ میلنگ نام وہی ہوگا جو اوپر بیان کیا گیا ہے۔ آپ کمپنی کے بعض دیگر میلنگ نام ٹائپ کر سکتے ہیں۔

پتہ: کمپنی کا ڈاک پتہ ٹائپ کریں۔ اگر لائنوں کا استعمال کیا جاتا ہے تو مدد کی کوئی حد نہیں۔

قائم رکھنے کا عمل (Maintain): ٹیلی کھاتوں کو دو مختلف طریقوں سے قائم رکھا جاسکتا ہے۔

• صرف کھاتے

• انوسٹری کے ساتھ کھاتے

کھاتے (Accounts) میں آپ صرف کھاتے قائم رکھ سکتے ہیں، انوسٹری کا کوئی ریکارڈ نہیں ہوگا۔ سیکورٹی کنٹرول کا استعمال: یہ آپشن ایک جامع پاس ورڈ پر مبنی ایکسس کنٹرول پیش کرنے کے ذریعہ اپنی کمپنی کے کھاتوں کو سیکورٹی کنٹرول فراہم کرتا ہے۔

سبھی مطلوبہ معلومات کی فائنلنگ کے بعد آپ انٹرپریس کریں۔ ایک نئی ونڈو دکھائی دیگی جس میں توثیق (Confirmation) کے لیے پوچھا جائیگا۔

Accept?

YES\No

OK پریس کرنے یا ENTER KEY کے بعد آپ کی کمپنی کی تخلیق ہوگی۔

17.7 کمپنی INFO

جب آپ کمپنی کی تخلیق ایک کر لیتے ہیں تو عنوان "Company Info" میں کچھ نئے آپشن کا مواد ہے۔ یہ آپشن درج ذیل ہیں۔

• **Select Company:** اس آپشن میں کسی کمپنی کو لوڈ کرنے کی گنجائش ہوتی ہے جو آپ نے درج فہرست کمپنیوں کی فہرست سے پہلے تخلیق کی گئی تھی۔

• **Shut Company:** اس میں ڈائلاگ باکس سے استعمال میں نہ آنے والی کمپنیوں سے Exit کی گنجائش رہتی ہے۔

• **Cratic Company:** (اسی عنوان کے تحت جیسا کہ اوپر انجام دیا گیا تھا)



نوٹس

- **Alter:** اس میں آپ کو کمپنی کے تخلیق کے وقت فائل کی گئی موجودہ کمپنی کی معلومات کو بدلنے کی ضرورت ہوگی اجازت دیتا ہے۔
- **change Tally Vault:** کمپنی کو تخلیق کرنے کے وقت ابتدا میں دیئے گئے پاس ورڈ کو بدلنا۔
- **Split Company Data:** استعمال کنندہ کے ذریعہ صرافت کیے گئے ڈیٹا کے بعد موجودہ ایک کمپنی سے دو کمپنیوں کی تشکیل کے لیے کمپنیوں کو دو لخت کرنا۔ اس پر اس میں پہلی کمپنی کا اختتامی بیلنس دوسرے کمپنی کا افتتاحی بیلنس ہوگا۔
- **Back up \ Rostur:** اس آپشن میں استعمال کنندہ کو اجازت ہوتی ہے کہ لوکل ہارڈ ڈسک یا کسی بیرونی میڈیا پر back up اختیار کرے۔ ایک یا زیادہ کمپنیوں کو ایک ڈائریکٹری کے تحت لیا جاسکتا ہے۔

17.8 شارٹ کٹ کیز

ٹیلی میں بہت سی شارٹ کٹ کیز ہوتی ہیں۔ ان کیز کا استعمال کر کے ہم اپنے وقت کی بچت کر سکتے ہیں۔ کچھ کیز کے استعمال درج ذیل ہے:

F1: سیلکٹ اور شٹ کمپنیوں کے لیے

F2: تاریخ اور مدت کے لیے

F3: کمپنی اور کمپنی Info کے لیے

F11: فیچرس

F12: Configur

ٹیلی میں کمپنی تخلیق کرنے کے بعد، ہم اپنی کمپنی میں IST کے ذریعہ کھاتے تیار کر کے کام شروع کر سکتے ہیں۔ اس کے بعد آپ کو کھاتے کی نوعیت کو درجہ بندی کرنا ہوتا ہے۔ آپ کو تمام کھاتے تخلیق کرنے ہوتے ہیں خواہ ذاتی ہو یا غیر ذاتی۔ ٹیلی میں ہمیں صرف ٹائل بیلنس کے واؤچر اندراج پاس کرنا ہوتا ہے۔ ٹرائل بیلنس، ٹریڈنگ اور نفع و نقصان کھاتہ اور بیلنس شیٹ خود بخود انجام دیا جاتا ہے۔ ہم جب بھی ضرورت ہو ٹرائل بیلنس اور بیلنس شیٹ کو دیکھ سکتے ہیں۔

متن پر مبنی سوالات 17.2



کثیر انتخابی سوالات



نوٹس

i. اگر ہم کمپنی کی پروفائل کو بدلنا چاہتے ہیں تو کیا کمانڈ دینا ہوگا۔

(a) الٹر کمانڈ (b) ایڈٹ کمانڈ

(c) چینج کمانڈ (d) کریپٹ کمپنی

ii. فیچرس پر جانے کے لیے کون سے شارٹ کی کا آپ استعمال کریں گے

(a) F1 (b) F12

(c) F11 (d) F3

iii. "Configure" کے لیے کون سی شارٹ کٹ کی کا ہم استعمال کریں گے؟

(a) F3 (b) F1

(c) F11 (d) F12

iv. Select اور Shut کمپنی کے ہم کون سی شارٹ کٹ کی کا استعمال کریں گے؟

(a) F1 (b) F2

(c) F3 (d) F12

v. Data اور Period کے لیے کون سے شارٹ کٹ کا استعمال کریں گے؟

(a) F1 (b) F2

(c) F3 (d) F11



نوٹس



آپ نے کیا سیکھا

- Tally ٹیلی سولوشن کے ذریعہ بطور خاص چھوٹے اور مچھولے کاروبار اور دکانوں کے لیے وضع کیا گیا ایک مالیاتی حسابی سافٹ ویئر ہے۔ ٹیلی سافٹ ویئر کا استعمال 90 ملکوں میں 2 ملین سے زیادہ استعمال کنندہ استعمال کرتے ہیں۔
- ٹیلی بیلنس شیٹ، نفع و نقصان کھاتہ اور ٹرائل بیلنس، نقد بہاؤ، اسٹاک گوشوارہ اور نسبتی تجزیہ جیسے کھاتوں کے تمام گوشواروں کو قائم رکھنا ہے۔
- یہ وقت کی کسی ریج کے لیے ایک مخصوص تاریخ یا رپورٹوں کے لیے رپورٹ فراہم کر سکتا ہے۔ سب سے پہلے ہمیں ڈیفالٹ کے ذریعہ Tally.ERP9 کی تنصیب کرنی ہوتی ہے جس میں ٹیلی ملانے کے لیے مطلوبہ پروگرام فائلوں کو سیو کرنا ہوتا ہے۔ استعمال کنندہ ان فائلوں کو سیو کرنے کے لیے ڈیٹا ڈائریکٹری کے لوکیشن کی صراحت کر سکتا ہے اور کسی ڈرائیو پر پروگرام فائل تنصیب کر سکتا ہے لیکن تنصیب کے بعد آپ کو پہلا کام یہ کرنے کی ضرورت ہوتی ہے کہ کمپنی کی تخلیق کریں۔ ٹیلی میں فرسٹ ٹرم کمپنی ایک وجود فراہم کرتی ہے جس کے لیے کھاتوں کے آزادانہ مجموعے کا اہتمام کیا جاتا ہے۔
- کچھ اہم کلیدوں کا استعمال درج ذیل ہے: F1, F2, F3, F11 اور F12

اختتامی مشق



1. ٹیلی کی تعریف کیجیے۔
2. Tally ERP9 سے کیا مراد ہے؟
3. ٹیلی کی کوئی چار خصوصیات تحریر کیجیے۔
4. Tally ERP9 کے لیے مطلوبہ بنیادی ہارڈ ویئر کنفیگوریشن کیا ہیں؟
5. تفصیل کے ساتھ واضح کیجیے کہ ٹیلی میں کمپنی کی تخلیق کیسے کی جاتی ہے؟

متن پر مبنی سوالات کے جوابات



17.1

- | | | | |
|------|------|------|-------|
| صحیح | (ii) | غلط | (i) |
| صحیح | (iv) | غلط | (iii) |
| صحیح | (vi) | صحیح | (v) |

17.2

- | | | | |
|---|------|---|------|
| c | (ii) | b | (i) |
| b | (iv) | d | iii) |

آپ کے لیے سرگرمی

- ٹیلی سافٹ ویئر کا استعمال کر کے کمپنی کی تخلیق کریں اور اپنی تدریسی مواد کے پچھلے ابواب سے 10 اندراجات پاس کریں اور تکمیل حاصل کرنے کے لیے اس پر مشق کرنے کی کوشش کریں۔



نوٹس