



टिप्पणी



224hi17

17

टैली का परिचय



टैली ईआरपी 9.0

जैसा कि हम पहले चर्चा कर चुके हैं कि दोहरा लेखा प्रणाली में हम लेखा-जोखा कैसे व्यवस्थित करते हैं? लेकिन हम सब जानते हैं कि यदि लेखा-जोखा में कुछ अंतर मिलता है तो उसके कारणों का पता लगाने में अत्याधिक समय और ऊर्जा की खपत करनी होगी। टैली इन सब समस्याओं का समाधान है। हम जैसे ही टैली में लेन-देन की प्रविष्टि करते हैं तो उसकी खतौनी अपने आप खाता-बही और तलपट में पहुँच जाती है। वह लेनदेन व्यापार और लाभ-हानि खाते और स्थिति विवरण में अपने आप दर्ज हो जाता है। अगर हम कुछ लेनदेनों के पश्चात तलपट अथवा स्थिति विवरण को देखना चाहते हैं तो हमें केवल कुछ कुंजियाँ/बटन दबाने होंगे। इस प्रकार हम कह सकते हैं कि टैली हमारी कई समस्याओं का समाधान करती है।

टैली एक वित्तीय लेखांकन सॉफ्टवेयर पैकेज है जिसे कि टैली सॉल्यूशन्स ने मुख्य रूप से छोटे एवं मध्यम प्रकार के व्यवसायी एवं दुकानों के लिए बनाया है। टैली, विश्व के 90 देशों में 2 मिलियन उपयोगकर्ताओं द्वारा प्रयोग किया जाता है। आज की तिथि में टैली ईआरपी 9.0 इसका नवीनतम संस्करण है। टैली एक पूर्ण व्यवसाय लेखांकन और रहतिया प्रबन्ध सॉफ्टवेयर है। इसमें कई तरह की सुविधाएँ उपलब्ध हैं, जैसे सरकार द्वारा समर्थित फार्मेट, बहुभाषी संचालन, ऑनलाईन कार्यों एवं छोटे तथा मध्य व्यवसाय के लिए प्रसंस्करण।



उद्देश्य

इस पाठ का अध्ययन करने के बाद आप इस योग्य हो जाएँगे कि :

- टैली का अर्थ स्पष्ट कर सकेंगे;
- टैली की विशेषताएँ बता सकेंगे;
- टैली शुरू करने के महत्वपूर्ण चरण बता सकेंगे;
- टैली को शुरू कर सकेंगे;
- टैली को खोलने के महत्वपूर्ण चरण जान सकेंगे;
- जान सकेंगे कि एक कंपनी का निर्माण कैसे किया जाए;
- कंपनी की जानकारी क्या है और
- शार्ट-कट कुँजियाँ जान सकेंगे।

17.1 टैली का अर्थ

टैली एक ऐसा लेखांकन सॉफ्टवेयर है जिसे आपके व्यवसाय के समस्त लेनदेनों को एकीकृत और स्वचालित करने के लिए डिजाइन किया गया है। प्रत्येक व्यवसाय की विभिन्न प्रक्रियाएं होती हैं, जो सरल से कठिन की ओर जा सकती हैं। जैसे-जैसे आपका व्यवसाय बढ़ता है, आपको नए-नए ग्राहक मिलते हैं और आप एक नए बाजार में प्रवेश करते हैं। वैसे ही आपको अपने लेखांकन और रहतिया लेखों को अद्यतन और सटीक रखने की आवश्यकता होती है।

टैली का परिचय

टैली जैसे लेखांकन सॉफ्टवेयर आपको अपने सारे व्यावसायिक लेनदेनों को सरल बनाने, एकीकृत करने तथा लागत प्रभावी ढंग से व्यवस्थित करने में सहायता करता है। टैली ईआरपी 9 इसका नवीनतम संस्करण है। यह विभिन्न प्रसंस्करणों में आता है जो कि व्यावसायिक लेनदेनों के प्रक्रियण और देखरेख को सुगम और तीव्र बनाने में सहायता करता है। यह एक बार में एक से अधिक कंपनी के खातों को संभाल सकती है। यह प्रयोग करने में बहुत सरल है और डाटा को विभिन्न प्रारूपों में प्रविष्टि की सुविधा प्रदान करती है। इसके अलावा, आप किसी भी अवधि की जानकारी देखने के साथ-साथ भिन्न कंपनियों के डाटा और वित्तीय अवधियों की तुलना के साथ-साथ खातों का विवरण और रिपोर्ट तैयार कर सकते हो।

17.2 टैली की विशेषताएँ

टैली की मुख्य विशेषताएँ निम्नानुसार हैं :

- यह एक खाते की प्राथमिक बहियों जैसे रोकड़ बही और बैंक बही का रखरखाव करती है।
- इसमें सब प्रकार के रजिस्ट्रों जैसे क्रय रजिस्टर, विक्रय रजिस्टर और रोजनामचा रजिस्ट्रों को रखा जा सकता है।
- टैली में खातों के समस्त प्रकार के विवरणों जैसे आर्थिक चिट्ठा, लाभ व हानि खाते और तलपट, नकदी प्रवाह (नकदी प्रवाह में हम नकदी के प्रवाह अर्थात् अन्तर्वाह और बहिर्वाह को देखते हैं), रहतिया विवरण (रहतिया विवरण में हम हर प्रकार के रहतिये का समुचित अभिलेख रखते हैं) और अनुपात विश्लेषण का समुचित रूप से रखरखाव कर सकते हैं।
- टैली में हम बाहरी रिपोर्ट तैयार कर सकते हैं।
- इसमें बिल के अनुसार प्राप्य राशि की सारी सूचना प्राप्त की जा सकती है, चाहे वह पार्टी अनुसार अथवा समूह अनुसार हो या फिर उनसे प्राप्त की गई हो।
- इससे हम किसी विशेष तिथि अथवा किन्हीं विशेष तिथियों की श्रेणियों की रिपोर्ट प्राप्त कर सकते हैं।
- यह बैंक समाधान की सुविधा प्रदान करती है।



टिप्पणी



टैली

पाठ्यक्रम - VI

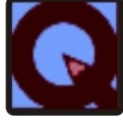
लेखांकन और कम्प्यूटर



टिप्पणी



Now...Accounting at any time...at any any place with Tally.ERP



पाठगत प्रश्न 17.1

निम्नलिखित कथनों में से सही अथवा गलत का निर्धारण कीजिए :

- टैली एक लेखांकन हार्डवेयर है।
- हम टैली में रहतिया अभिलेख रख सकते हैं।
- टैली में बाहरी रिपोर्ट का कोई प्रावधान नहीं है।
- टैली बैंक समाधान की सुविधा प्रदान करती है।
- टैली में सभी प्राथमिक बहियाँ रखी जा सकती हैं।
- टैली में किसी तिथि विशेष की रिपोर्ट प्राप्त की जा सकती है।

17.3 टैली को शुरू करना

सर्वप्रथम, हमें टैली ईआरपी-9 को स्थापित करना होगा ताकि टैली को चलाने हेतु आवश्यक फाइलें उसमें सेव की जा सकें। प्रयोगकर्ता अपनी इच्छानुसार किसी भी ड्राइव पर इन फाइलों को सेव और इंस्टाल (एभाजित) कर सकता है। यह स्थानीय हार्ड डिस्क पर स्थापित होने में मुश्किल से एक मिनट का समय लेती है और लगभग 40 एमबी का स्थान उसपर घेरती है।

कम्प्यूटर पर टैली ईआरपी-9 चलाने के लिए बुनियादी हार्डवेयर की सूची निम्नलिखित है :

आवश्यक हार्डवेयर

प्रोसेसर
मेमोरी
फ्री हार्ड डिस्क
मोनीटर रिजोल्यूशन

विन्यास

इंटेल पेंटियम IV या इससे अधिक उच्चतर
256 एमबी रैम या इससे अधिक
न्यूनतम 40 एमबी स्थान (डाटा के अतिरिक्त)
अनुशंसित 1024 x 768 पिक्सल अथवा इससे अधिक

किसी कम्प्यूटर पर टैली ईआरपी 9 को इंस्टाल करने हेतु आपके पास पर्याप्त उपयोगकर्ता अधिकार अनिवार्य रूप से होने चाहिए ताकि इंस्टालेशन प्रक्रिया के दौरान आप आवश्यक परिवर्तन कर सकें। साथ ही यह भी सुनिश्चित करें कि आपकी प्रचालन प्रणाली आपके टैली ईआरपी 9 को बहुभाषी समर्थन हेतु सपोर्ट करे।

17.4 टैली शुरू करने के लिए महत्वपूर्ण चरण

टैली ईआरपी 9 चलाने के लिए निम्नलिखित चरणों का पालन करें :

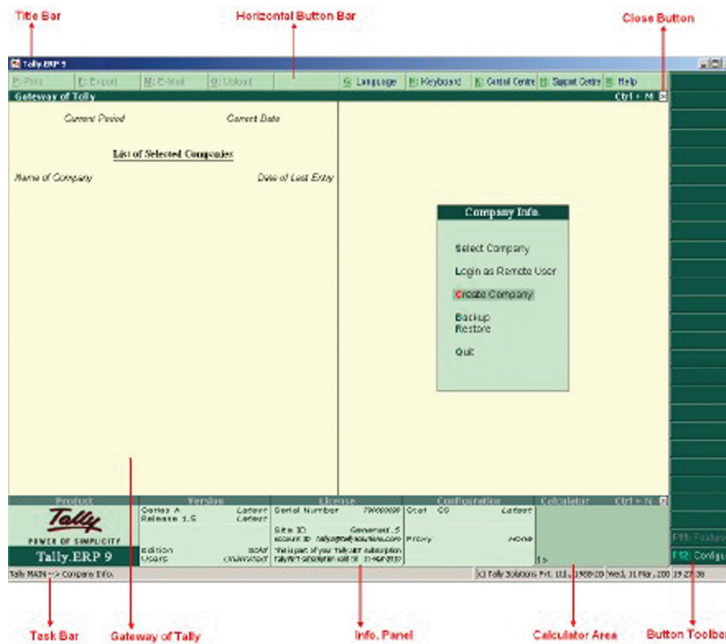
- टास्क बार के स्टार्ट बटन पर क्लिक करें। एक स्टार्ट मीनू प्रकट होगा।
- स्टार्ट मीनू के ऑल प्रोग्राम विकल्प पर माऊस-सूचक ले जाएं।
- माऊस-सूचक को टैली ईआरपी-9 फोल्डर पर ले जाए और उस पर क्लिक करें।
- माऊस-सूचक को टैली ईआरपी-9 विकल्प पर ले जाए और क्लिक करें।

आपकी स्क्रीन पर टैली ईआरपी-9 की विंडो खुल जाएगी।

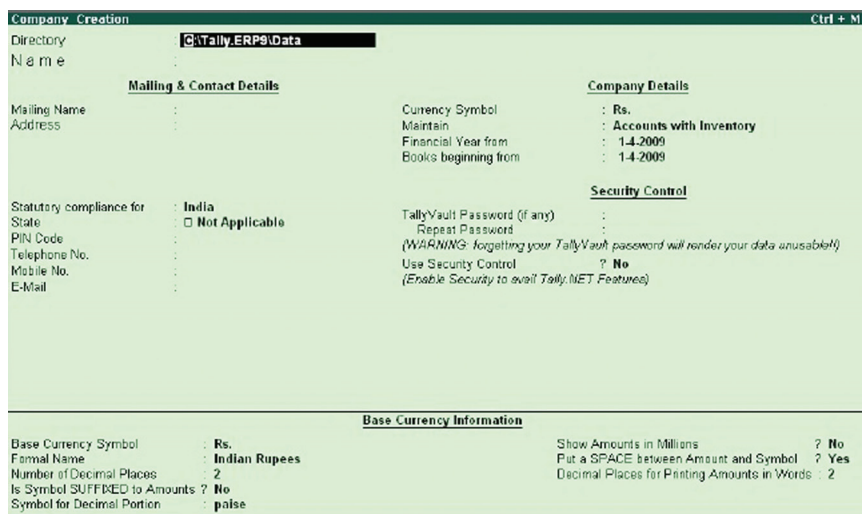
17.5 कंपनी रचना

टैली स्थापित करने के बाद आपका पहला काम है कंपनी रचना करना। टैली में, कंपनी एक ऐसा प्रतीक है जिसमें स्वतंत्र रूप से खातों का लेखा-जोखा रखा जाता है। हो सकता है कि यह एक कंपनी हो, एक साझेदारी फर्म हो, एक उद्योग हो अथवा यह भी हो सकता है कि कोई कार्यालयी शाखा हो, जिसमें खातों का एक सेट रखा गया हो।

तो आइए, टैली में कंपनी की रचना करना सीखते हैं। टैली के मुख्य पृष्ठ पर 'कंपनी इंफो' के शीर्षक के अंतर्गत 'क्रिएट कंपनी' का विकल्प उपलब्ध है।



जब आप 'क्रिएट कंपनी' के विकल्प पर क्लिक करेंगे, तब विभिन्न विकल्पों के साथ स्क्रीन पर निम्न विंडो प्रकट होगी :



टिप्पणी

पाठ्यक्रम - VI

लेखांकन और कम्प्यूटर



टिप्पणी

टैली का परिचय

इनमें से कुछ महत्वपूर्ण चरणों की नीचे व्याख्या की गई है :

नाम : जिस कंपनी की आप रचना करना चाहते हैं उसका नाम टाईप करें।

पत्र व्यवहार का नाम : पत्र व्यवहार का नाम स्वतः वही होता है, जो कंपनी का नाम ऊपर दिया है। आप कंपनी के पत्र व्यवहार का कोई अन्य नाम टाईप कर सकते हैं।

पता : कंपनी के पत्र-व्यवहार का पता टाईप करें। यहाँ पंक्तियों के प्रयोग की कोई सीमा नहीं है।

व्यवस्थापन : टैली में दो प्रकार से लेखे रखे जा सकते हैं :

- केवल लेखे
- रहतिये के साथ लेखे

खातों में आप सिर्फ लेखे ही रख कर सकते हैं; इसमें रहतिये का कोई अभिलेखा नहीं होगा। दूसरे विकल्प में हम रहतिये के साथ खातों का अभिलेखा रख सकते हैं।

सुरक्षा नियंत्रण का प्रयोग : यह विकल्प आपकी कंपनी के लेखों को एक व्यापक पासवर्ड आधारित अधिगम नियंत्रण की पेशकश के द्वारा सुरक्षा प्रदान करता है।

सभी आवश्यक जानकारी भरने के बाद एंटर दबाएं। इससे एक नई विंडो पुष्टि करने के लिए प्रकट होगी।

स्वीकारें?

हाँ/नहीं।

‘ठीक है’ अथवा ‘एंटर’ कुंजी दबाने के बाद आपकी कंपनी का निर्माण हो जाएगा।

17.7 कंपनी सूचना

जब आपकी कंपनी की रचना हो जाएगी तो ‘कंपनी सूचना’ शीर्षक के अंतर्गत कुछ नए विकल्प आपके सामने आएंगे। ये विकल्प इस प्रकार हैं :

- **कंपनी का चयन :** यह विकल्प आपको पहले से सूचीबद्ध कंपनियों में से किसी भी कंपनी को खोलने का विकल्प प्रदान करता है।
- **कंपनी बंद :** यह विकल्प आपको अनुपयोगित कंपनियों से बाहर आने की अनुमति प्रदान करता है।
- **कंपनी निर्माण :** यथावत जो कि ऊपर शीर्षक में बताया है।
- **परिवर्तन :** यह विकल्प आपको वर्तमान कंपनी की रचना के समय भरी गई जानकारी में परिवर्तन की अनुमति प्रदान करता है।
- **टैली पासवर्ड बदलना :** कंपनी की रचना के समय दिए गए पासवर्ड को बदलने की सुविधा उपलब्ध कराता है।

टैली का परिचय

- **कंपनी डाटा बाँटना** : वर्तमान कंपनी को दो कंपनियों में विभाजित किया जाता है। उसके बाद प्रयोगकर्ता द्वारा डाटा को विशिष्टीकृत करना। इस प्रक्रिया में पहली कंपनी का अंतिम शेष दूसरी कंपनी का प्रारम्भिक शेष बन जाता है।
- **बैकअप/पुनर्स्थापित** : यह विकल्प प्रयोगकर्ता को किसी स्थानीय डिस्क अथवा अन्य बाहरी मीडिया पर बैकअप लेने की सुविधा प्रदान करता है। एकल निर्देशिका के तहत एक अथवा अधिक कंपनियों का बैकअप लिया जा सकता है।

पाठ्यक्रम - VI

लेखांकन और कम्प्यूटर



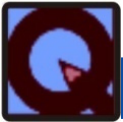
टिप्पणी

17.8 शॉर्ट-कट कुँजियाँ

टैली में कई शॉर्ट-कट कुँजियाँ उपलब्ध हैं। उनके प्रयोग से हम अपना समय बचा सकते हैं। इनमें से कुछ कुँजियाँ निम्नलिखित हैं :

- F1** : कंपनी का चयन और बंद करने के लिए।
F2 : तिथि और अवधि के लिए।
F3 : कंपनी और उसकी सूचना के लिए।
F11 : विशेषताओं के लिए।
F12 : जोड़ने/कन्फिगर करने के लिए

टैली में कंपनी बनाने के बाद, हम IST द्वारा अपनी कंपनी में खाते तैयार करने का कार्य शुरू कर सकते हैं। उसके पश्चात् आपको खातों की प्रकृति को वर्गीकृत करना पड़ेगा। आपको प्रत्येक तरह के खाते तैयार करने होंगे, चाहे वह व्यक्तिगत हों अथवा अव्यक्तिगत। हमें टैली में केवल प्रमाणक की प्रविष्टि करनी होगी। उसके पश्चात् तलपट, व्यापार और लाभ एवं हानि खाता तथा स्थिति विवरण स्वतः बन जाएँगे। अपनी आवश्यकतानुसार हम जब भी चाहें तलपट और स्थिति विवरण देख सकते हैं।



पाठगत प्रश्न 17.2

बहुविकल्पीय प्रश्न

- यदि हम कंपनी का प्रोफाइल बदलना चाहते हैं तो क्या कमांड देनी होगी?
 क) परिवर्तन आदेश ख) संपादन आदेश
 ग) बदलें आदेश घ) निर्माण आदेश
- फीचर्स पर जाने के लिए शॉर्ट-कट की कौन सी कुँजी का प्रयोग होगा?
 क) F1 ख) F12 ग) F11 घ) F3
- कन्फिगर के लिए हम कौन सी शॉर्ट-कट कुँजी प्रयोग करेंगे?
 क) F3 ख) F1 ग) F11 घ) F12
- कंपनी चयन और बंद करने के लिए हम कौन सी शॉर्ट-कट कुँजी का प्रयोग करेंगे?
 क) F1 ख) F2 ग) F3 घ) F12
- तिथि और अवधि के लिए हम कौन सी शॉर्ट-कट कुँजी का प्रयोग करेंगे?
 क) F1 ख) F2 ग) F3 घ) F11



टिप्पणी



आपने क्या सीखा

- टैली एक वित्तीय लेखांकन सॉफ्टवेयर पैकेज है, जिसे कि टैली सॉल्यूशन्स ने मुख्य रूप से छोटे एवं मध्यम व्यवसायों एवं दुकानों के लिए डिजाइन किया है। टैली सॉफ्टवेयर का विश्व के 90 देशों के 2 करोड़ से अधिक उपयोगकर्ताओं द्वारा प्रयोग किया जाता है।
- टैली में खातों से संबंधित सभी विवरण जैसे स्थिति विवरण, लाभ एवं हानि खाते और तलपट, नकदी प्रवाह, स्टॉक विवरण और अनुपात विश्लेषण के विवरण रखे जा सकते हैं।
- यह किसी तिथि विशेष अथवा तिथियों की श्रेणी की रिपोर्ट प्राप्त कर सकते हैं। सबसे पहले हमें टैली ईआरपी-9 को स्थापित करना पड़ेगा। जिसमें आवश्यक कार्यक्रम फाइलें सेव की जा सकें।
- उपयोगकर्ता इन फाइलों को सेव करने के लिए डेटा निर्देशिका के स्थान को निर्दिष्ट कर सकता है तथा वह किसी भी ड्राइव पर इन्हे इंस्टाल (स्थापित) कर सकता है। टैली स्थापन के बाद आपका सर्वप्रथम कार्य कंपनी की रचना का होगा। टैली में कंपनी एक ऐसा प्रतीक है, जिसमें खातों का लेखा-जोखा स्वतंत्र रूप से रखा जाता है।
- कुछ महत्वपूर्ण कुँजियों का प्रयोग इस प्रकार है : F1, F2, F3, F11 और F12.



पाठांत प्रश्न

1. टैली को परिभाषित करें।
2. टैली ईआरपी-9 से आप क्या समझते हैं?
3. टैली की कोई चार विशेषताएँ लिखिए।
4. टैली ईआरपी-9 के लिए कौन से बुनियादी हार्डवेयर विन्यास चाहिएँ?
5. विस्तारपूर्वक समझाइये कि टैली में कंपनी की रचना कैसे की जाती है।



पाठगत प्रश्नों के उत्तर

- 17.1 (i) गलत (ii) सही (iii) गलत (iv) सही (v) सही (vi) सही
- 17.2 (i) ख (ii) ग (iii) घ (iv) क (v) ख

आपके लिए क्रियाकलाप

- टैली सॉफ्टवेयर का प्रयोग कर एक कंपनी बनायें और अपनी अध्ययन सामग्री के पिछले अध्याय से 10 प्रविष्टियाँ करें और उस पर अभ्यास करते हुए निपुणता प्राप्त करने का प्रयास करें।