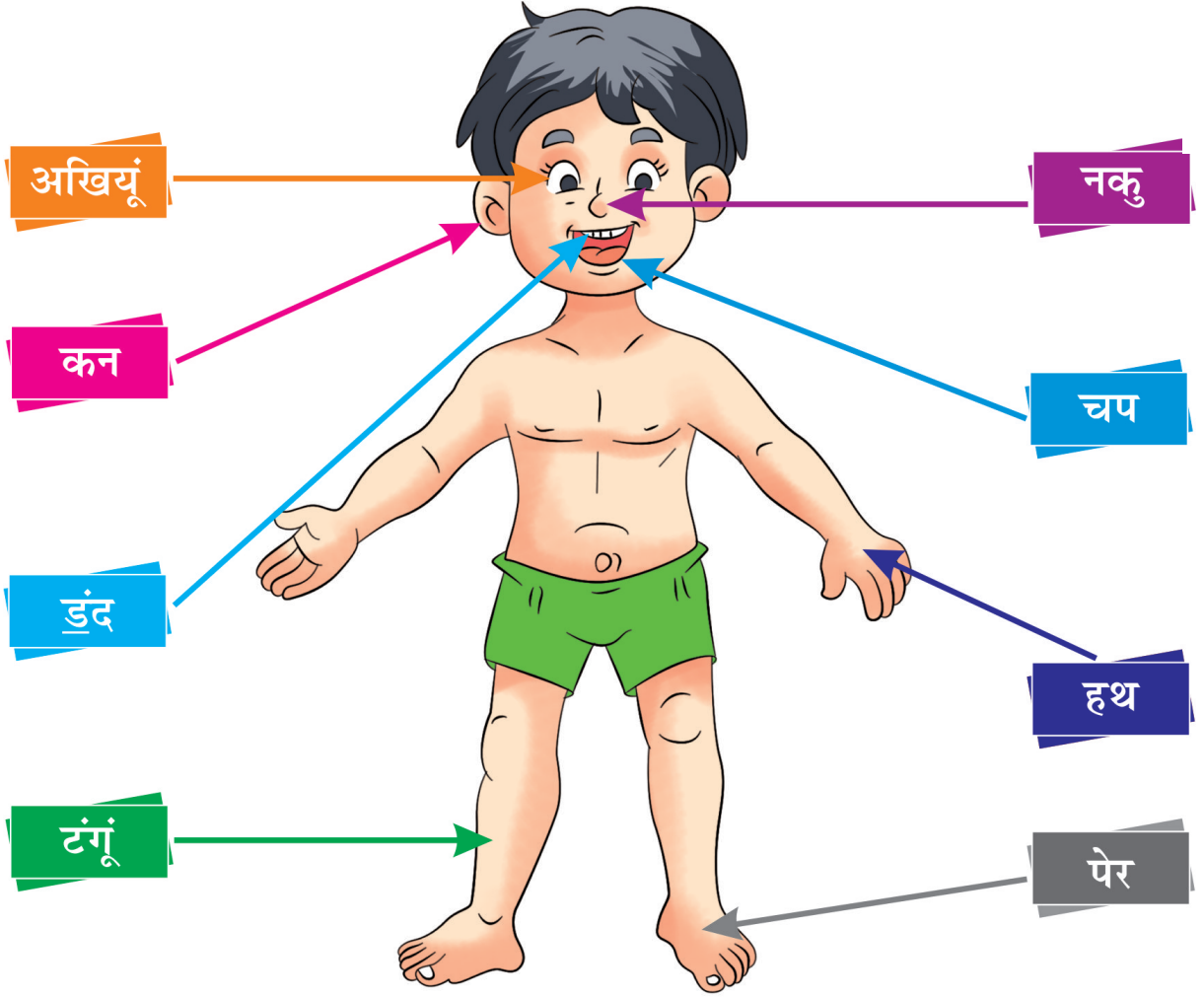




शरीर जा उजिवा



तव्हीं हीअ तस्वीर डिस्सी रहिया आहियो। हिन तस्वीर में बार खे ब हथ, ब पेर, ब अखियूं, ब कन ऐं हिकु नकु आहे। हिन सबक् में शरीर जे अंगनि जे बारे में वधीक जाण हासिल कंदासीं।



सिखण जा नतीजा

हिन सबक़ खे पढ़ण खां पोड़ शागिर्द-

- बैत खे सुर में गार्इनि था।
- शरीर जे अंगनि खे सुजाणनि था।
- शरीर जे अंगनि जा नाला ऐं उन्हनि जे कमनि बाबत बुधाए सघनि था।

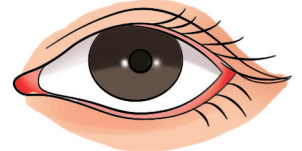
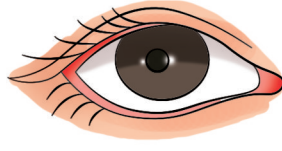


2.1 बुनियादी सबक़

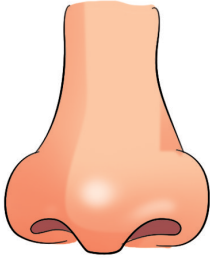


हाणे अचो त हीउ सबक़ु ध्यान सां पढ़ूं ऐं समुझूं-

1. हीउ मुंहिंजूं अखियूं आहनि,
इहे डिसण जो कमु कंदियूं आहनि।



2. हीउ मुंहिंजो नकु आहे,
नक जरीए मां सिंधंदी आहियां।

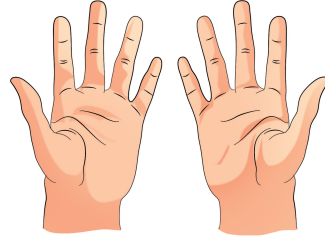


3. हीउ मुंहिंजा कन आहनि,
कननि सां मां गीत बुधंदी आहियां।



4. हीअ मुंहिंजी जिभ आहे,
जिभ सां मां तामनि जो सवाद वठंदी आहियां।

5. हीउ मुंहंजा हथ आहनि,
हथनि सां मां ताडियूं वजाईदी आहियां।



6. हीउ मुंहंजा पेर आहनि,
पेरनि सां मां नचंदी आहियां।



2.2 अचो त समुझूं

नकु सिंघण जो कमु करे थो। नक खे सिंघण जो हवासु चइबो आहे। अहिडे नमूने अखियूं डिसण जो हवासु आहनि। कन बुधण जा हवास आहनि। जिभ चखण जो हवासु आहे। ऐं चमिडी छुहण जो हवासु आहे। हथ ऐं पेर बि अहमु उजिवा आहनि। हथनि जरीए असां केतिरा ई कम करे सघूं था। हलण लाइ, पंधु करण लाइ, डोडण लाइ पेरनि जो इस्तेमाल थींदो आहे।



सबक बाबत सुवाल 2.1

सही जवाब चूडे लिखो-

1. नचण जो वास्तो आहे-

(अ) अखियुनि सां (ब) पेरनि सां
(स) जिभ सां (द) नक सां ()

2. डिसण जो हवासु आहे-

(अ) कन (ब) अखियूं
(स) नक (द) पेर ()



मशगूलियूं 2.1

(1) तस्वीरूं सुजाणो-

जिभ,

हथ,

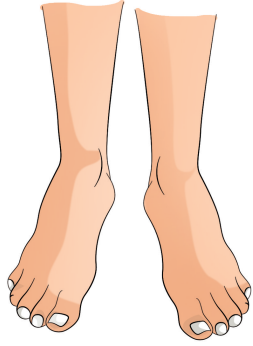
कन,

अखियूं,

नक,

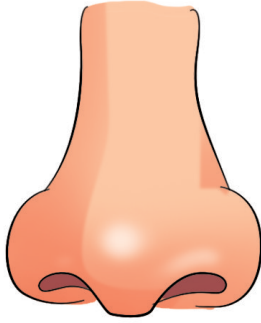
पेर

मिसाल:

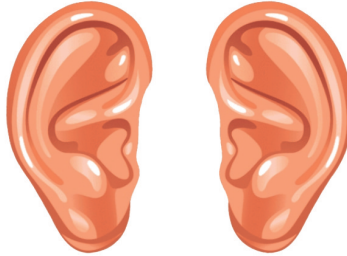


पेर

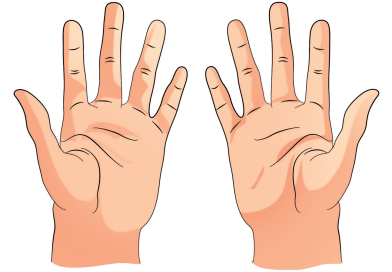
1.



2.



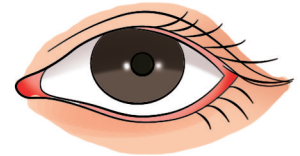
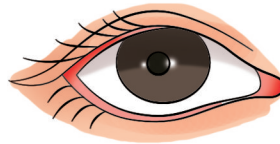
3.



4.



5.





तव्हीं छा सिखिया

अखियूं, कन, नकु, जिभ, हथ, पेर असांजे शरीर जा खासि उजिवा आहिनि।

तव्हां हर उजिवे जो कमु समुझियो।

असांखे इन्हनि उजिवनि जी संभाल करणु घुरिजे।



वधीक जाण

शरीर जा अंदरियां मुख्य उजिवा आहिनि दिलि, मगजु, फिफिड, बुकियूं। असांखे इन्हनि मुख्य उजिवनि जी संभाल लहणु घुरिजे। शरीर जे हर उजिवे जी पंहिंजी अहमियत आहे।



सबक़ जे आखिर जा सुवाल

1. खाल भरियो-

- (i) डिसण जो कमु कंदियूं आहिनि।
- (ii) सां मां तामनि जा सवाद वठंदी आहियां।
- (iii) जरीए मां सिंधंदी आहियां।
- (iv) पेरनि सां मां आहियां।

2. सही (✓) ऐं ग़लत (×) जा निशान लगायो-

- (i) असांखे शरीर जी सफ़ाई रखणु घुरिजे। ()
- (ii) राकेश कननि जरीए सिंधंदो आहे। ()
- (iii) राधा हथनि सां नचंदी आहे। ()

- (iv) असां अखियुनि जरीए टी.वी. डिसंदा आहियूं। ()
- (v) मुंहिंजो डाडो हथनि सां मूंखे खाधो खाराईदो आहे। ()

3. सही जवाब चूडे लिखो-

मिसाल: लंगड़ी रांदि	<input type="text" value="पेर"/>	(पेर, अखियूं, जिभ)
1. कुदिरत जा नज़ारा	<input type="text"/>	(पेर, अखियूं, जिभ)
2. ख़तु लिखणु	<input type="text"/>	(हथ, पेर, कन)
3. गुलाब जी सुगंध	<input type="text"/>	(कन, नक, अखियूं)
4. आखाणी	<input type="text"/>	(चमड़ी, पेर, कन)
5. दाल पकवान	<input type="text"/>	(जिभ, अखि, नकु)

4. जोड़ा मिलायो-

1. नकु	-	हलणु
2. हथ	-	सिंघणु
3. पेर	-	बुधणु
4. कन	-	चखणु
5. जिभ	-	खणणु



सबक़ बाबत सुवालनि जा जवाब

1. (ब) 2. (ब)



नवां लफ़्ज़

- ताम = सवादी खाधा
- उज़िवा = अंग