

प्रस्तावना

संयोजन अंतर्आत्मा से निकली हुई वह अनुभूति है जिसको कलाकार रंग, रेखा, आकार इत्यादि से इस प्रकार से सुसज्जित करता है जिससे कि एक अच्छे संयोजन का निर्माण हो सके।

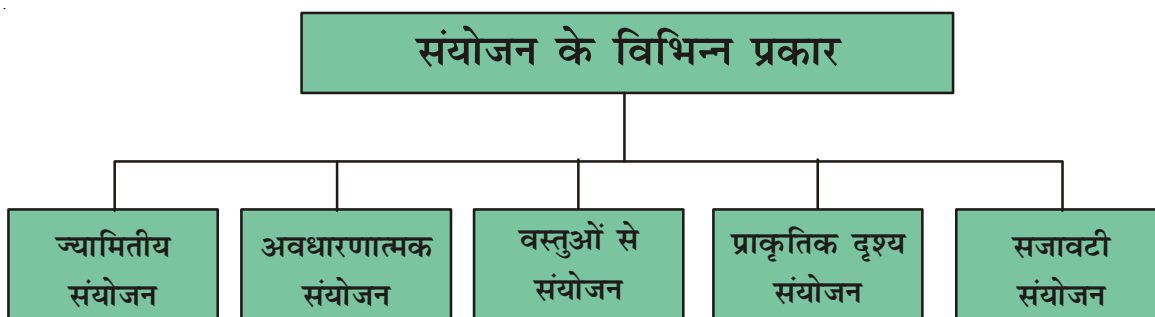
एक संयोजन में सभी तत्वों का समावेश, समन्वय और लय के साथ होना चाहिए।

एक संयोजन तभी संपूर्ण व आकर्षक लगता है जब उसमें परिदृष्टि में गहराई और रंगों का उचित समन्वय हो।

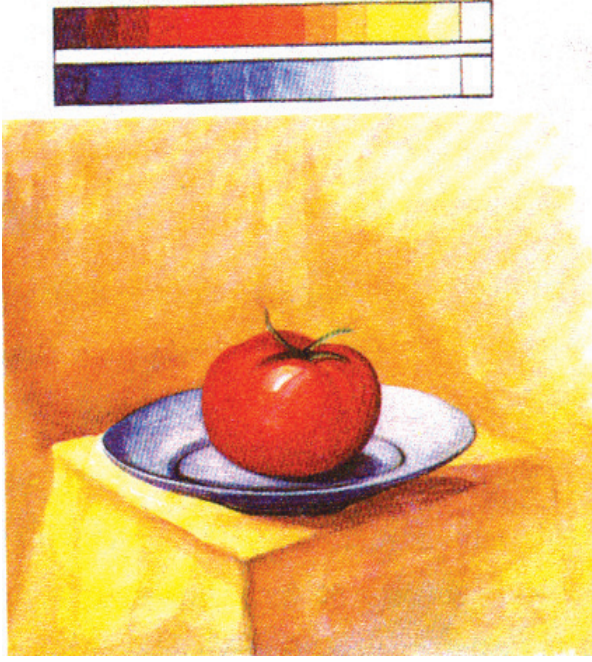
प्रयोग में आने वाली सामग्री

- रेखांकन किसी भी माध्यम में किया जा सकता है।
- ड्राईंग बोर्ड, पिन।
- ड्राईंग पेपर एवम् कैनवास।
- पैनिसल रंग, ऑयल पेस्टल, मोम रंग एवम् स्याही।
- जल रंग, पोस्टर रंग, एक्रेलिक रंग एवम् तैल रंग।
- कोलाज (रंगीन कागज और बेकार वस्तुओं से)।
- ब्रश, प्लेट, कैंची और ग्लू (गोंद)।

संयोजन में याद रखने वाले प्रमुख तत्व



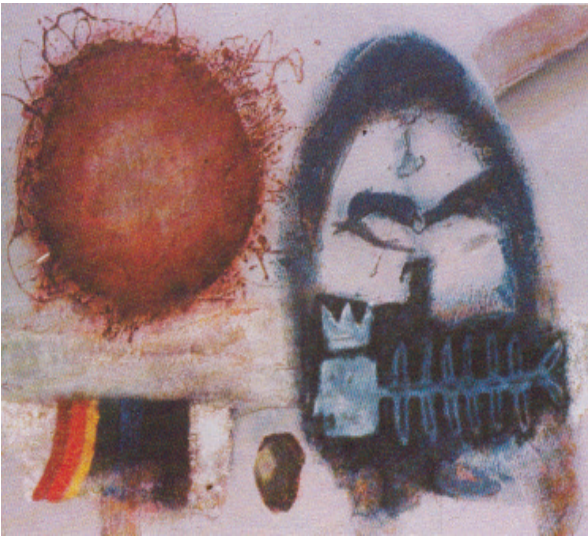
ज्यामितीय संयोजन



चित्र 1

- वह संयोजन जिसमें ज्यामितीय आकृतियां प्रयोग की जाती हैं उसे ज्यामितीय संयोजन कहते हैं।
- एक सादा कागज लीजिए।
- पैन्सिल से विभिन्न आकृतियां रेखांकित कीजिए।
- आकृतियों को सटीक आकार देने के लिए पैमाने का प्रयोग करें।
- संयोजन को अधिक रूचिकर बनाने के लिए चौकोर, त्रिकोणाकार, गोलाकार आकृतियां बनाकर काटें।
- इन आकृतियों में रंग भरें।
- रंग और आकृतियों में संतुलन होना चाहिए जिससे कि संयोजन समन्वयपूर्ण लगे।

अवधारणात्मक संयोजन



चित्र 2

- कभी-कभी आप अपनी अवधारणा को कहानी के अतिरिक्त चित्रकला के माध्यम से अभिव्यक्त करते हैं।
- जो आकार और रंग हम प्रतीक रूप में प्रयोग करते हैं वह पहचान से परे भी हो सकते हैं।
- इस प्रकार अवधारणात्मक संयोजन कभी-कभी अमूर्त हो सकता है।
- इस विशेष चित्र में सूर्य, मछली का कंकाल और अन्य मोटिफ, चिह्नों के रूप में प्रयोग किए गए हैं।

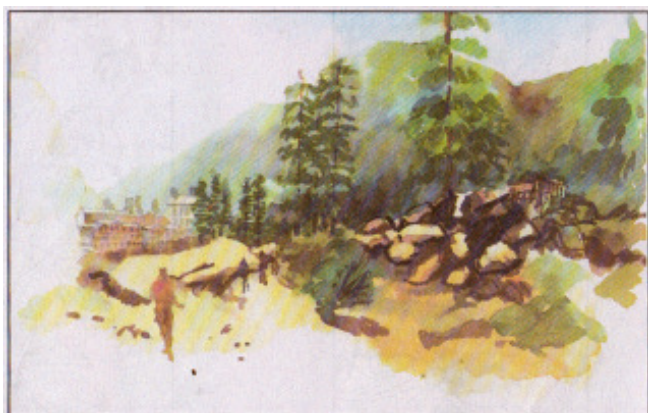
वस्तुओं से संयोजन



चित्र 3

- कुछ वस्तुओं का चयन करें जैसे फैविकॉल और दवाई की शीशी और उन्हें समतल धरातल पर रखें।
- पृष्ठभूमि के लिए पीछे एक परदा लगाएं।
- अपनी दृष्टि से माप कर वस्तु का रेखांकन करें।
- गहरे स्थान को हल्के से दर्शायें।
- प्लेट में जल रंग को रखें। साथ ही ब्रश व पानी भी तैयार करें।
- हल्के से गहरे की ओर रंग भरें। ऊपरी चमक को दर्शाने के लिए कागज को सफेद ही छोड़ दें।

प्राकृतिक दृश्य संयोजन



चित्र 4

- प्राकृतिक दृश्य संयोजन में गांव, शहर, पर्वत, नदियां, नहरें, समुद्र और जंगलों पर आधारित रेखांकन करें।
- साधारणतः प्रकृति आधारित संयोजन में क्षैतिज (होरीजोन्टल) प्रारूप का प्रयोग किया जाता है।
- इच्छित दृश्य को रेखांकित करें।
- संयोजन में आकर्षक केन्द्र बिन्दु होना चाहिए।
- छाया और प्रकाश क्षेत्र को दर्शाने के लिए हल्की पैसिल का प्रयोग करें।
- हाईलाइट क्षेत्र में रंगों का प्रयोग न करते हुए ऊपर से नीचे की तरफ रंग भरें।

सजावटी संयोजन



चित्र 5

- प्राकृतिक वस्तुओं के आधार पर फूल, पत्ते, पेड़, लताओं, चिड़िया और गिलहरी आदि को रेखांकित करें।
- इस रेखांकन को विभिन्न तरह से डिजाइन का रूप दीजिए तथा सजावटी आकार के द्वारा संयोजित कीजिए।
- एक अच्छे संयोजन में रंगों के समन्वय एवम् लय का महत्व होना चाहिए।

संयोजन का रेखांकन और रंग कैसे भरें



चित्र 1

चरण- 1

- अपनी पसन्द का कोई भी दृश्य रेखांकित करें।
- आकर्षण के लिए केन्द्र बिन्दु निर्धारित करें।
- यहां नाव को ही परिदृष्टि (परसपैक्टिव) में रखते हुए इसे ही संयोजन का केन्द्र बिन्दु माना गया है।
- हल्के, मध्यम और गहरे स्थान को निर्धारित करें।
- संयोजन को ऊपर की ओर से रंग भरना शुरू करें।



चित्र 2

चरण - 2

- आप अपनी आवश्यकतानुसार विभिन्न प्रकार के ब्रश (गोल और सपाट) का प्रयोग करें।
- हाईलाइट स्थान को छोड़ते हुए बृहत क्षेत्र जैसे आकाश के लिए फ्लैट (सपाट) ब्रश का प्रयोग करें।



चित्र 3

चरण - 3

- पहली परत सूख जाने के बाद मध्यम रंग संगति (टॉन) दें।
- ध्यान रखें कि रंग न फैले।
- गहरी रंग संगति को लगाएं।
- आवश्यकतानुसार पतले ब्रश से चित्र की सुंदरता बढ़ाएं।

क्या आप जानते हैं?

- संयोजन में एक केन्द्र बिन्दु (फॉकल प्वाइंट) होना चाहिए।
- रुचिकर तत्व, रंग, छाया, रंग संगति का प्रयोग संयोजन को आनन्ददायक बनाते हैं।
- तैलीय एवं एक्रैलिक रंगों में स्ट्रॉक (Strokes) बहुत महत्वपूर्ण होते हैं।

स्व-मूल्यांकन

- एक संयोजन में ज्यामितीय जैसे आयताकार, चौकोर, त्रिभुज और गोले का आकार बनाएं।
- अपनी कल्पनाशक्ति का प्रयोग करते हुए एक प्राकृतिक दृश्य का संयोजन करें।
- एक सजावटी संयोजन में फूल, पत्तियां, तितलियों को बनाएं।

मूल्यांकन के उत्तर

उत्तर 1



उत्तर 2



उत्तर 3

